



第8回わんぱく寺子屋



12月15日(土)クリスマスの飾りを作ろう!

開催時間

10:00～12:00

参加費

年会費300円(保険料として)

今年度の年会費を納められていない方は、受付でお支払いください。
つり銭のないようにご用意ください。

対象

幼児～小学生

会場

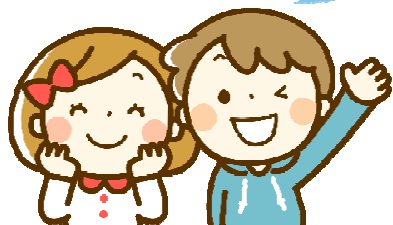
静岡福祉大学 食堂
焼津市本中根549-1



みんなで
クリスマスの飾りを
作ろう!



遊びに来てね～♪



スケジュール

- 10:00 受付開始
- 10:15～10:25 アイスブレイク
- 10:30～12:00 クリスマスの飾りを作ろう
- 12:00 解散

持ち物

作品を入れる袋
汚れてもよい服装でお越しください。



お申込み

予約不要 お気軽にご参加ください。

お問い合わせ

静岡福祉大学 地域交流センター

TEL:054-623-7013 , FAX:054-623-9357

E-mail: chiiki@suw.ac.jp

